

Willkommen in Weimar!

Welcome to Weimar!

Alle wichtigen Adressen *Essential places* in Weimar



CAFÉ 
INTERNATIONAL

Kirche mittendrin.
Caritas



WILLKOMMEN IN WEIMAR!

Liebe Neu-Ankommende in Weimar, liebe ehrenamtliche Unterstützer/-innen und Mitstreiter/-innen in der Flüchtlingsarbeit,

wer schon einmal in eine andere Stadt gezogen ist, der weiß, wie schwierig es am Anfang ist, sich zu orientieren. Wo kann ich einkaufen gehen? Wo finde ich einen Hausarzt? Muss ich die Busfahrkarte bei Fahrtantritt entwerthen? Wer kann mir helfen? Wie finde ich Anschluss?

Wenn man dann auch noch aus einer anderen Kultur kommt, die Sprache und die kulturellen Gegebenheiten nicht kennt, ist es umso schwieriger.

Mit dieser Broschüre möchten wir Ihnen, liebe neu ankommende Geflüchtete, genauso wie Ihren ehrenamtlichen Unterstützern und Unterstützerinnen einen kleinen Wegweiser in die Hand geben, der es Ihnen erleichtern soll, schnell die richtigen Wege und Ansprechpartner/-innen zu finden. Diese Broschüre versammelt hilfreiche Adressen, Telefonnummern und Öffnungszeiten der Beratungsdienste und institutionellen Anlaufstellen sowie Ausgabeorte für Kleider-, Möbel- und Lebensmittelspenden. Auch vielfältige Kontakte für Begegnung, Freizeit und ehrenamtliches Engagement fehlen nicht.

Wir wünschen Ihnen, liebe Neu-Ankommende, dass Sie schnell Fuß fassen in dieser Stadt und sich bald in Weimar zu Hause fühlen.

Es grüßt Sie herzlich
Das Team im Café International
der Caritas in Weimar



Impressum

Herausgegeben von der Caritasregion Mittelthüringen,
Flüchtlingsberatung Weimar

Thomas-Müntzer-Straße 18, 99423 Weimar,
Telefon: 03 643 / 4 585 400,
fsa-we@caritas-bistum-erfurt.de

Satz und Layout: Michael Möller
Illustrationen: Olivia Vieweg

Stand: Dezember 2017
Auflage: 200

**Flüchtlings- und
Migrationsberatung**
Counselling for refugees
and immigrants **06**



**Weitere
Beratungsstellen**
Other counselling
services **09**



**Ämter, Behörden
und Beauftragte**
Municipal authorities,
administration and
civil servants **16**

Krankenversicherung
Health insurance **22**



**Kleiderkammern
und Spenden**
Clothing banks and
charity shops **23**

Second Hand-Läden
Secondhand shops **30**



**Begegnung
und Freizeit**
Meeting places
and recreation **34**

**Kostenloser
WLAN-Zugang**
WLAN **43**

**Ehrenamtliches
Engagement**
Voluntary services **44**

**Kirchen und religiöse
Gemeinschaften**
Churches and religious
congregations **47**



Notrufe
In case of
emergency **51**



Flüchtlings- und Migrationsberatung Consulting services for refugees and immigrants Café International



Thomas-Müntzer-Straße 18

☎ 03 643 / 4 585 400

fsa-we@caritas-bistum-weimar.de

www.caritasregion-mittelthueringen.de



Dienstag/Donnerstag

15–18 Uhr



CVJM Jugendmigrationsdienst (JMD)

Counselling for young
immigrants (age 12–27)

Ferdinand-Freiligrath-Straße 16
Beratung von Migranten im Alter
von 12–27 Jahren

☎ 03 643 / 496 534

erikschrader-jmdweimar@hotmail.com

www.jugendmigrationsdienste.de/jmd/weimar



Mittwoch/Donnerstag

13–18 Uhr



Flüchtlings- sozialarbeit

Social work with refugees



Marienstr. 12

☎ 03 643 / 48 871-20



Migrationsberatung für Erwachsene (MBE)

Counselling for adult immigrants

Am Graben 41

Beratungsstelle für erwachsene Migranten ab 27 Jahren

☎ 03 643 / 7 402 354

www.awo-jena-weimar.de/fachdienst-fuer-migration-und-integration-weimar.html



Dienstag

14–16 Uhr

Donnerstag

10–12 und 14–16 Uhr



Allgemeine Sozialberatung

General social counselling



Thomas-Müntzer-Straße 18

☎ 03 643 / 202 149

asb-we@caritas-bistum-erfurt.de

www.caritasregion-mittelthuringen.de

Termine nach telefonischer Anfrage



Kreisstelle für Diakonie

Counselling for people
in difficult life situations



Moskauer Straße 1a

Beratung für Menschen in Problemsituationen

☎ 03 643 / 403 216 | kreisstelle@diakonie-wl.de

www.stiftung-sophienhaus.de



Dienstag

8–17 Uhr

Donnerstag

8–12 Uhr



NAHT-Stelle Weimar

Beratung und Hilfe für Menschen in Problemsituationen

Counselling and help for people in difficult life situations

Weimar-Stadtzentrum

Markstr. 18

☎ 03 643 / 253 323



Donnerstag

8:30–12 und 13–17 Uhr

Mehrgenerationenhaus Weimar West

Prager Straße 5

☎ 03 643 / 253 320



Montag

8:30–12 und 13–17 Uhr

Bürgerzentrum Weimar Schöndorf

Carl-Gärtig-Straße 25a

☎ 03 643 / 253 320



Mittwoch

8:30–12 und 13–17 Uhr

Weimar Nord

Marcel-Paul-Straße 48d

☎ 03 643 / 253 320



Dienstag

8:30–12 und 13–17 Uhr

www.nahtstelle-weimar.de

**Bauhaus-
Universität
Weimar**

**Bauhaus-
Universität
Weimar
Studienberatung**



**Bauhaus University Weimar –
Student Advisory Service**

Geschwister-Scholl-Str. 15

Beratung für internationale Studieninteressierte

☎ 03 643 / 582 368

☎ 03 643 / 582 390

<http://bit.ly/2Ar3bLR>



**Welcome Weimar –
Netzwerk
WELCOME WEIMAR –
Network**



Marienstraße 7a

Wegweisende Studienvorbereitung
für Geflüchtete

☎ 03 643 / 581 080

[www.welcome-weimar.com/ueber-uns/
die -initiativen/studienvorbereitung](http://www.welcome-weimar.com/ueber-uns/die-initiativen/studienvorbereitung)



Mittwoch/Freitag

13–15 Uhr

In den Semesterferien



Montag/Donnerstag

15–17 Uhr

Pro Familia



Erfurter Str. 28
Schwangerschaftsberatungsstelle

Counselling for pregnancy and birth

☎ 03 643 / 59 904 | weimar@profamilia.de

<http://bit.ly/2B0bgmJ>

	Montag	Dienstag	Mittwoch
	7:45–17 Uhr	7:45–19 Uhr	7:45–18 Uhr
	Donnerstag	Freitag	
	7:45–16 Uhr	8–14 Uhr	

Kinderschutzdienst Känguruh

Center for child and youth protection

Friedrich-Ebert-Str. 2
Beratung für Kinder und Jugendliche, die von Gewalt betroffen oder bedroht sind

Counselling for children and youths affected by violence

☎ 03 643 / 850 700 | Weimar-ksd@profamilia.de

www.kinderschutzdienst-weimar.de

Beratung nach vorheriger Terminvereinbarung

Suchthilfe Thüringen gGmbH (SIT)



Addiction counselling

Steubenstr. 32

☎ 03 643 / 852 133

☎ 03 643 / 852 134

	Montag	Dienstag
	9–12 und 14–16 Uhr	9–12 und 15:30–18:30 Uhr
	Donnerstag	Freitag
	9–12 und 14–15 Uhr	9–11 Uhr

Formulare der Stadtverwaltung:
www.stadt.weimar.de/buergerservice/formulare



Amt für Familie und Soziales

Office for social welfare and families

Schwanseestr. 17, Haus II

Soziale Unterkünfte und Asylbewerberangelegenheiten, Asylbewerberleistungen

Social housing and benefits for asylum seekers

EG und 1. Etage

☎ 03 643 / 762 960 | familienamt@stadtweimar



Dienstag

9–12 und 13–18 Uhr

Donnerstag

9–12 und 13–15 Uhr

Finanzierung von Kindertageseinrichtungen

Kita-Gebühren

Zimmer 106

☎ 03 643 / 762 968

Ausländerbehörde

Foreigners Registration Office



4. Etage

☎ 03 643 / 762 222

auslaenderbehoerde@stadtweimar.de

www.stadt.weimar.de/stadtverwaltung/organisationseinheit/auslaenderbehoerde-63



Dienstag

9–12 und 13–18 Uhr

Donnerstag

9–12 und 13–15 Uhr

Freitag

9–12 Uhr



Ämter, Behörden und Beauftragte

Municipal authorities, administration and civil servants

Gesundheitsamt

Local department for health



Markt 13/14

☎ 03 643 / 762 751

gesundheitsamt@stadtweimar.de

www.stadt.weimar.de/stadtverwaltung/organisationseinheit/gesundheitsamt-9



Dienstag

9–12 und 13–18 Uhr

Donnerstag

9–12 und 13–15 Uhr

Freitag

9–12 Uhr

Ämter, Behörden und Beauftragte

Municipal authorities, administration and civil servants

Schulverwaltungsamt

Office for school administration



Schwanseestraße 9; Haus I, Zimmer 213
und 214

Abrechnung der Fahrkarten und Abgabe der
Hortanträge

☎ 03 643 / 762 978

sport-und-schulverwaltungsamt@stadtweimar.de

www.stadt.weimar.de/stadtverwaltung/organisationseinheit/schulverwaltung-20



Dienstag

9–12 und 13–18 Uhr

Donnerstag

9–12 und 13–15 Uhr

Freitag

9–12 Uhr

Ämter, Behörden und Beauftragte

Municipal authorities, administration and civil servants

Beauftragte

Civil servants



Ausländerbeauftragte

Civil servant responsible for the integration of foreign immigrants

Herderplatz 14 | ☎ 03 643 / 762 766
auslaenderbeauftragte@stadtweimar.de

Ausländerbeirat der Stadt Weimar

Foreigner advisory council

Herderplatz 14 | ☎ 03 643 / 762 767
auslaenderbeirat@stadtweimar.de
www.auslaenderbeirat.de

Kinder- und Jugendbeauftragte

Childrens commissioner

Goetheplatz 11
Kinderbüro im mon ami
☎ 03 643/ 494 990
Kinderbuero-weimar@stadtweimar.de
www.kinderbuero-weimar.de

Ämter, Behörden und Beauftragte

Municipal authorities, administration and civil servants



Jobcenter

Employment agency



Eduard-Rosenthal-Str. 43

☎ 03 643 / 4 512 970

Jobcenter-Weimar@jobcenter-ge.de

www.arbeitsagentur.de



Montag

7:30–12:30 Uhr

Dienstag

7:30–12:30 und 13:30–15:30 Uhr

Mittwoch

7:30–12:30 Uhr

Donnerstag

7:30–12:30 und 13:30–18 Uhr

Freitag

7:30–12:30 Uhr



AOK

Gerhart-Hauptmann-Straße 6

☎ 0800 / 1 059 000



Montag, Dienstag, Donnerstag

9–18 Uhr

Mittwoch, Freitag

9–14 Uhr



IKK classic

Eisfeld 5

☎ 03 643 / 497 090



Montag, Mittwoch

9–12 und 13–17 Uhr

Freitag

9–13 Uhr

Caritas-Kleiderkammer

Caritas Clothing Bank

Thomas-Müntzer-Straße 18

☎ 03 643 / 202 149

☎ 03 643 / 202 169

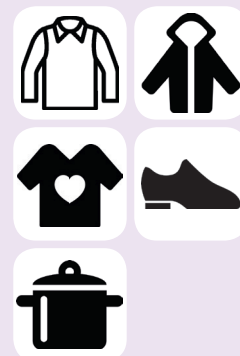
Was gibt es hier?

Kleidung aller Arten für

Jedermann

Schuhe

Hausrat



Dienstag

9–12 und 14–17 Uhr

Caritas-Tauschbörse für Kindersachen

Used child clothing swap

Carl-Gärtig-Straße 25

☎ 03 643 / 822 111

Was gibt es hier?

Kinderbekleidung

Kinderschuhe

Spielsachen und Bücher

Kleinformel wie Hochstühle, Autositze

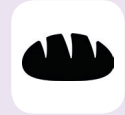


Donnerstag

9–12 und 14–17 Uhr

Weimarer Tafel und Kleiderkammer

Weimarer Tafel and clothing bank



Georg-Haar-Straße 14

Kostenlose Lebensmittel und Kleidung

Food and clothing for free

Kleiderkammer:



Montag–Freitag

10–14:30 Uhr

Lebensmittelausgabe:



Dienstag

15:30–17 Uhr

Mittwoch–Freitag

12:30–15 Uhr



Sozialkaufhaus „möbiLé Weimar“ Charity shop for furniture

Georg-Haar-Straße 14

☎ 03 643 / 850 171

www.diakonie-wl.de/offene-angebote-sozialkaufhaus-moebil-weimar.html



November–Februar, Montag–Freitag

8–17 Uhr

März–Oktober, Montag–Freitag

8–18 Uhr

SOS-Familienzentrum SOS Family centre

Abraham-Lincoln-Straße 37

www.sos-bufz-weimar.de

Was gibt es hier?

Kinder- und Babysachen

Schuhe

☎ 03 643 / 800 173

Öffnungszeiten „Klamottenstübchen“
im SOS Familienzentrum:



Montag

9:30–12:30 Uhr

Dienstag–Donnerstag

15–18 Uhr



Kaleb Weimar

Trierer Straße 2
www.kaleb-weimar.de

☎ 03 643 / 903 564

☎ 03 643 / 518 098



Was gibt es hier?

Kinder- und Babysachen
Kinderwagen



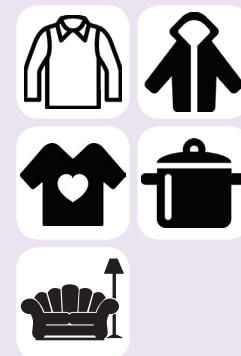
Mittwoch

16–18 Uhr

Kleiderkammer

Clothing bank

Nordstraße 11



Montag

14–17 Uhr

Secondhand shops

Baby- und Kinderland

Falkstraße 9

☎ 0 177 / 6 057 492

www.baby-kinderland.de



Montag–Freitag

10–18 Uhr

Mittwoch

10–18 Uhr

Jeden 1. Samstag des Monats

9–11 Uhr

Secondhand shops

Schnullerbacke

Am Bornberg 5

☎ 03 643 / 805 020

www.schnuller-backe.de



Montag/Dienstag

10–18 Uhr

Mittwoch/Donnerstag

10–15 Uhr

Freitag/Samstag

10–12 Uhr

Secondhand shops

Fundus

Windischenstraße 14

☎ 03 643 / 903 329

An- und Verkauf M. Kugler

Karl-Liebknecht-Straße 14

☎ 03 643 / 492 874

Secondhand shops

ReSales Apolda

Im Dürstborne 1

www.resales.de/secondhand-stores/thueringen/apolda.html



Montag–Freitag

9–19 Uhr

Samstag

9–15 Uhr





Café International

Thomas-Müntzer-Straße 18

☎ 03 643 / 4 585 400

Cafe-i-we@caritas-bistum-erfurt.de



Dienstag/Donnerstag

15–18 Uhr

Nachhilfe und Gitarrencafé nach vorheriger Anmeldung



Frauencafé International

Thomas-Müntzer-Straße 18

Sport:



Mittwoch

9:30 Uhr

Sprachkurs, Beratung, Kaffee und Kuchen:



Mittwoch

10–12 Uhr

Verschiedene Angebote wie Ausflüge, Vorträge, Sprachtraining:



Mittwoch

14–16 Uhr

Open Café

Ernst-Kohl-Straße 23
Treffpunkt für Geflüchtete und Weimarer und
Workshops
www.othermusicacademy.eu/oma-projekte



Sonntag

15–20 Uhr

Teatime und Herz im Frauenzentrum

Schopenhauer-Straße 21



Donnerstag

10–13 Uhr

Mehrgenerationshaus Weimar-West Multigenerational House Weimar West

Prager Straße 5
☎ 03 643 / 548 278



Montag

8–17 Uhr

Dienstag/Mittwoch

8–19 Uhr

Donnerstag

8–18 Uhr

Freitag

8–14 Uhr

Mehrgenerationshaus Weimar-Schöndorf Multigenerational House Weimar-Schöndorf

Carl-Gärtig-Straße 25a
☎ 03 643 / 494 604



Montag–Freitag

8–19 Uhr

Samstag

9–13 Uhr



SOS Familienzentrum SOS Family centre

Abraham-Lincoln-Straße 37

☎ 03 643 / 800 173



Montag

9–12 und 15–18 Uhr

Dienstag–Donnerstag

15–18 Uhr

Jugendclub Waggon & Kramixxo Youthclub

Moskauer Straße 55

www.kramixxo.wordpress.com



Montag–Freitag

ab 14 Uhr

Kinderhaus Children's shelter

Eduard-Rosenthal-Straße 10

Ein geschützter Raum für Kinder

☎ 03 643 / 202 902

info@kinderhaus-weimar.de

www.kinderhaus-weimar.de



Montag/Dienstag/Donnerstag

14–19 Uhr

Mittwoch/Freitag

14–20 Uhr

Samstag

11–18 Uhr



Café Conti

Carl-Gärtig-Straße 1a

☎ 03 643 / 426 306

www.teamjugendarbeit.de



Jugendclub „Nordlicht“ mit Skate-Anlage

Youthclub „Nordlicht“ with skate park

Stauffenbergstraße 20a

☎ 03 643 / 420 873

www.nordlicht-weimar.de

Ecki Klub

In der RS Parkschule

Sophienstiftplatz 1

☎ 03 643 / 743 729

www.teamjugendarbeit.de



Montag–Mittwoch/Freitag

13–17 Uhr

Donnerstag

14–17 Uhr

Jugendclub „Vortrefflich“

Youthclub

Steinbrückenweg 5a

☎ 0 151 / 51 705 746

vortrefflich@teamjugendarbeit.de

www.teamjugendarbeit.de

Meeting places and recreation

WLAN

Stadtssportbund Weimar e.V. Municipal sports club

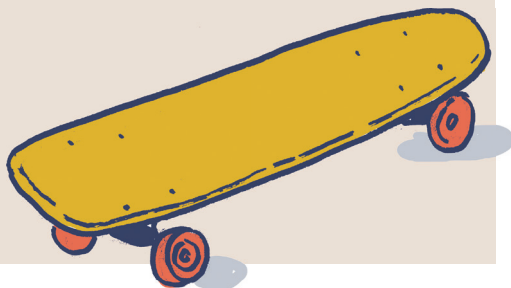
Rießnerstraße 39

☎ 03 643 / 743 156

info@ssb-weimar.de

www.ssb-weimar.de

	Montag	Dienstag
	13–16 Uhr	9–13 und 14–18 Uhr
	Mittwoch/Freitag	Samstag
	9–13 Uhr	14–18 Uhr



Übersicht von freien WLAN-Hotspots:
www.freifunk-karte.de

Herzogin Anna Amalia Bibliothek Herzogin Anna Amalia library


Platz der Demokratie 1

WLAN mit Mitgliedskarte zu 10,00 €

	Dienstag–Sonntag
	9–17 Uhr

Universitätsbibliothek Weimar university library

Steubenstraße 6/8

	Montag–Freitag	Samstag
	9–21 Uhr	10–16 Uhr



Caritas Café International

Thomas-Müntzer-Straße 18
Patenschaften, Mithilfe im Café,
Kinderteam, Nachhilfe u.a.

☎ 03 643 / 4 585 400

ehrenamt@caritas-bistum-erfurt.de

www.caritasregion-mittelthueringen.de



AWO

Patenschaftsprogramm

☎ 03 643 / 7 402 354

hkoyuncu@awo-jena-weimar.de

www.awo-jena-weimar.de/ehrenamt.html



Ehrenamtsagentur der Bürgerstiftung Voluntary agency

Teichgassen 12a

Ankommenspatenschaft „Arrive“

☎ 03 643 / 808 247

ankommen@buergerstiftung-weimar.de

www.ankommen.buergerstiftung-weimar.de



Dienstag

14–17 Uhr

Freitag

10–13 Uhr



THÜRINGER
EHRENAMTSSTIFTUNG

Vermittlung von Ehrenämtern

☎ 03 643 / 815 600

ehrenamt@buergerstiftung-weimar.de

www.ehrenamt.buergerstiftung-weimar.de



Montag

9–12 Uhr

Donnerstag

13–16:30 Uhr

Voluntary services



Patenschaftsbüro „Wir sind Paten“

Volunteers providing companionship, advice and support

Jakobstraße 16

☎ 03 643 / 5 618 964

weimar@wirsindpaten.de



WELCOME WEIMAR – Netzwerk

Studentisches Netzwerk der Bauhaus-Universität

Refugee Buddy Programme

refugeewelcome@uni-weimar.de

www.welcome-weimar.com/refugee-buddy-programm

Churches and religious congregations

Katholische Pfarrei Herz Jesu Weimar (Catholic parish)

August-Frölich-Platz 1

www.herzjesu-weimar.de

	Dienstag	Freitag
	8 Uhr	8 Uhr
	Samstag	Sonntag
	18 Uhr	10 und 18 Uhr

Evangelisch-lutherische Kirchgemeinde Weimar

(Protestant church)

Stadtkirche St. Peter und Paul

Herderplatz 8

www.ek-weimar.de

	Montag–Freitag	Sonntag
	12 Uhr	10 Uhr

Evangelisch freikirchliche Gemeinde Weimar

(Free church)

Erfurter Straße 106a
www.efg-weimar.de



Sonntag

10 Uhr

Russisch orthodoxe Kirche

(Russian orthodox church)

auf dem historischen Friedhof neben der Fürstengruft

☎ 0 173 / 3 527 122

Termine: www.rok-weimar.de/#kalender

Al-Kholafa' a Moschee

(Mosque)

Rießnerstraße 23
Haus des Orients e.V.
haus_des_orient@hotmail.com

☎ 0 178 / 6 931 219

☎ 0 172 / 9 014 163

Jüdische Landesgemeinde Thüringen

(Jewish)

Juri-Gagarin-Ring 16, Erfurt

☎ 0 361 / 562 496

info@jltg.org

www.jltg.org

Churches and religious congregations

Neuapostolische Kirche

(New apostolic church)

Ernst-Thälmann-Straße 9

www.nak-weimar.de



Mittwoch

20 Uhr

Sonntag

10 Uhr

Buddhisten

(Buddhist)

weimar@diamondway-center.org

www.diamantweg-buddhismus.de/weimar

In case of emergency

Polizeiinspektion Weimar Police

Am Kirschberg 1
 03 643 / 8 820

Hausärztlicher und kassenärztlicher Notfalldienst Emergency medical service

116 117

Krankenhaus Weimar Hospital

Sophien- und Hufelandklinikum
Henry-van-de-Velde-Straße 2
www.klinikum-Weimar.de
 03 643 / 570

Apothekennotdienst Pharmacy emergency service

[www.aponet.de/service/
notdienstapotheke-finden](http://www.aponet.de/service/notdienstapotheke-finden)

Hilfetelefon Gewalt gegen Frauen Violence against women – emergency number

08 000 / 116 016

Unterstützt durch Lösungslabor e.V.

Gefördert durch

